

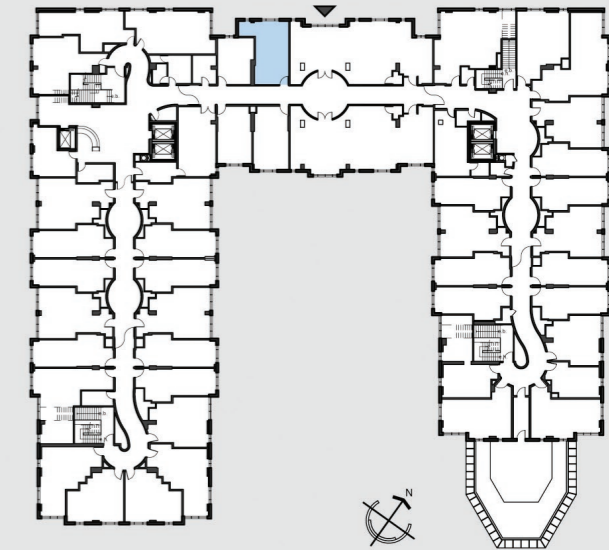
Superficie intérieure: 465 pi.ca.



Le projet étant en construction, l'acheteur reconnaît que certaines contraintes structurales pourraient amener de légères modifications au plan annexé au contrat préliminaire. Les superficies et dimensions sont approximatives et sujettes à des changements sans préavis. La superficie brute des logements inclut la moitié des murs extérieurs, des murs des corridors et des cloisons mitoyennes et comprend les cloisons intérieures. Le mobilier décoratif et les électroménagers apparaissant aux plans ne sont pas inclus et sont illustrés à titre indicatif seulement.

Unités: 212 (B-207)

Dans la numérotation ci-dessus, le premier chiffre correspond à l'adresse postale de l'unité et le deuxième chiffre, celui dans les parenthèses, correspond au numéro de l'unité sur les plans de construction. Lorsque le numéro de construction est suivi de l'indication V1 ou V2, veuillez vous référer à l'extrait correspondant.



villagia
de l'île
Paton

GÉRÉ PAR JALFID DÉVELOPPÉ PAR VIVACITÉ