

1 CHAMBRE À COUCHER - TYPE C9

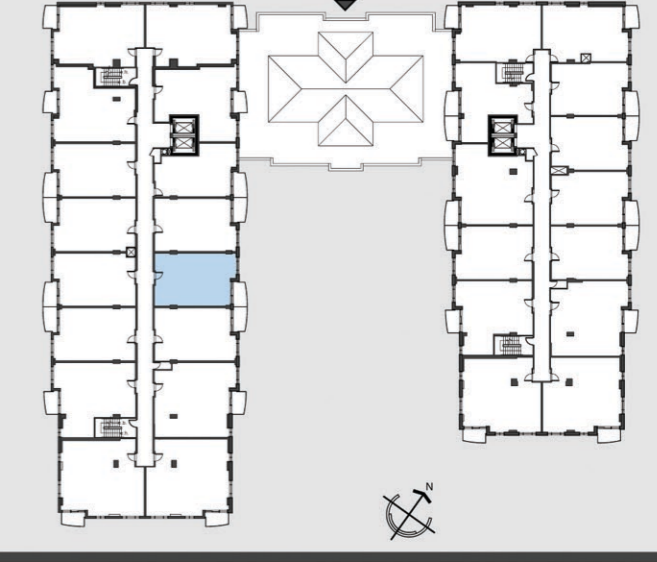
Superficie brute: 797 pi.ca.
Superficie balcon : 60 pi.ca.
Superficie terrasse 120: 222 pi.ca.

Le projet étant en construction, l'acheteur reconnaît que certaines contraintes structurales pourraient amener de légères modifications au plan annexé au contrat préliminaire. Les superficies et dimensions sont approximatives et sujettes à des changements sans préavis. La superficie brute des logements inclut les murs extérieurs, la moitié des murs des corridors, la moitié des cloisons mitoyennes et comprend les cloisons intérieures. Le mobilier décoratif et les électroménagers apparaissant aux plans ne sont pas inclus et sont illustrés à titre indicatif seulement.

Condominiums:

- 120 (C-144)
- 320 (C-303)
- 420 (C-403)
- 520 (C-503)
- 620 (C-603)
- 720 (C-703)
- 820 (C-803)
- 920 (C-903)

Dans la numérotation ci-dessus, le premier chiffre correspond à l'adresse postale de l'unité et le deuxième chiffre, celui dans les parenthèses, correspond au numéro de l'unité sur les plans de construction. Lorsque le numéro de construction est suivi de l'indication V1 ou V2, veuillez vous référer à l'extrait correspondant.



villagia
 de l'île
Paton

GÉRÉ PAR **JALFID** DÉVELOPPÉ PAR **VIVACITÉ**